



## DOPRAVNÍ STUDIE

### Studie počtu a rychlostí vozidel s ohledem na dodržování maximální povolené rychlosti v obci Údavy (Ždírec nad Doubravou)

#### **Dodavatel:**

společnost **DOSIP Servis, s. r. o.**,  
se sídlem Okříšky, Krahulov 37, 675 21 Okříšky,  
IČ : 27720713,  
DIČ: CZ 27720713  
Tel: 777 307 402 [obchod@dosipservis.cz](mailto:obchod@dosipservis.cz)

#### **Odběratel:**

Město: Ždírec nad Doubravou                      Zastoupená: Ing. Bohumírem Niklem  
Telefon: 569 694 433                                E-mail: mesto@zdirec.cz  
IČO: 00268542  
Adresa: Školní 500, 582 63 Ždírec nad Dobravou



Informativně: Reakční doba zastavení vozidla při nečekané události.

Rychlost vozu	Reakční dráha	Brzdná dráha	Dráha zastavení
<b>Sucho</b>			
50 km/h	16 m	12 m	<b>28 m</b>
60 km/h	20 m	17 m	<b>37 m</b>
70 km/h	23 m	23 m	<b>46 m</b>
<b>Mokro</b>			
50 km/h	16 m	22 m	<b>38 m</b>
60 km/h	20 m	31 m	<b>51 m</b>
70 km/h	23 m	43 m	<b>66 m</b>
<b>Sníh</b>			
50 km/h	16 m	29 m	<b>55 m</b>
60 km/h	20 m	42 m	<b>62 m</b>
70 km/h	23 m	57 m	<b>80 m</b>
<b>Náledí</b>			
50 km/h	16 m	87 m	<b>103 m</b>
60 km/h	20 m	126 m	<b>146 m</b>
70 km/h	23 m	172 m	<b>187 m</b>

## Charakteristika místa:

Obcí Údavy, místní částí města Ždírcce nad Doubravou prochází komunikace první třídy I/37. Jedná se o významnou komunikaci spojující kraj Vysočina a kraj Pardubický. Komunikace je zatížena osobní i transitní dopravou. Bezpečnostní prvky v obci: Přejezd pro chodce, chodníkové plochy

## Studie:

Název: Studie počtu a rychlostí vozidel s ohledem na dodržování maximální povolené rychlosti 50 km/hod. v obci Údavy.



**Lokalita:** Obec Údavy, silnice č. I/37, střed obce, preferovaný směr od Ždírcce nad Doubravou



### **Použité zařízení:**

Box s radarovou hlavou a videodetekcí pro pohybující se vozidla.

### **Metoda měření:**

Rychlost vozidel byla měřena na základě tzv. Dopplerova radaru. Informaci o kategoriích a chování vozidel poskytuje videodetekce. Videodetekce zpracovává detailní analýzu obrazu v reálném čase před zařízením, kterou můžeme zkoumat ze dvou hledisek. Z prvního hlediska videodetekce kategorizuje vozidla (osobní, dodávka, nákladní) a určí jejich přesný počet. Z druhého pohledu nám videodetekce poskytuje přesnou informaci o určité dopravní situaci, např. kolona, výjezd od domu nebo parkoviště, zastínění protijedoucím vozidlem, atd. V kombinaci s radarovou hlavou videodetekce jednoznačně a přesně určí námi zkoumané vozidlo. Vše se děje ve vzdálenosti cca 80 metrů od zařízení až po vzdálenost cca 10 metrů od zařízení.

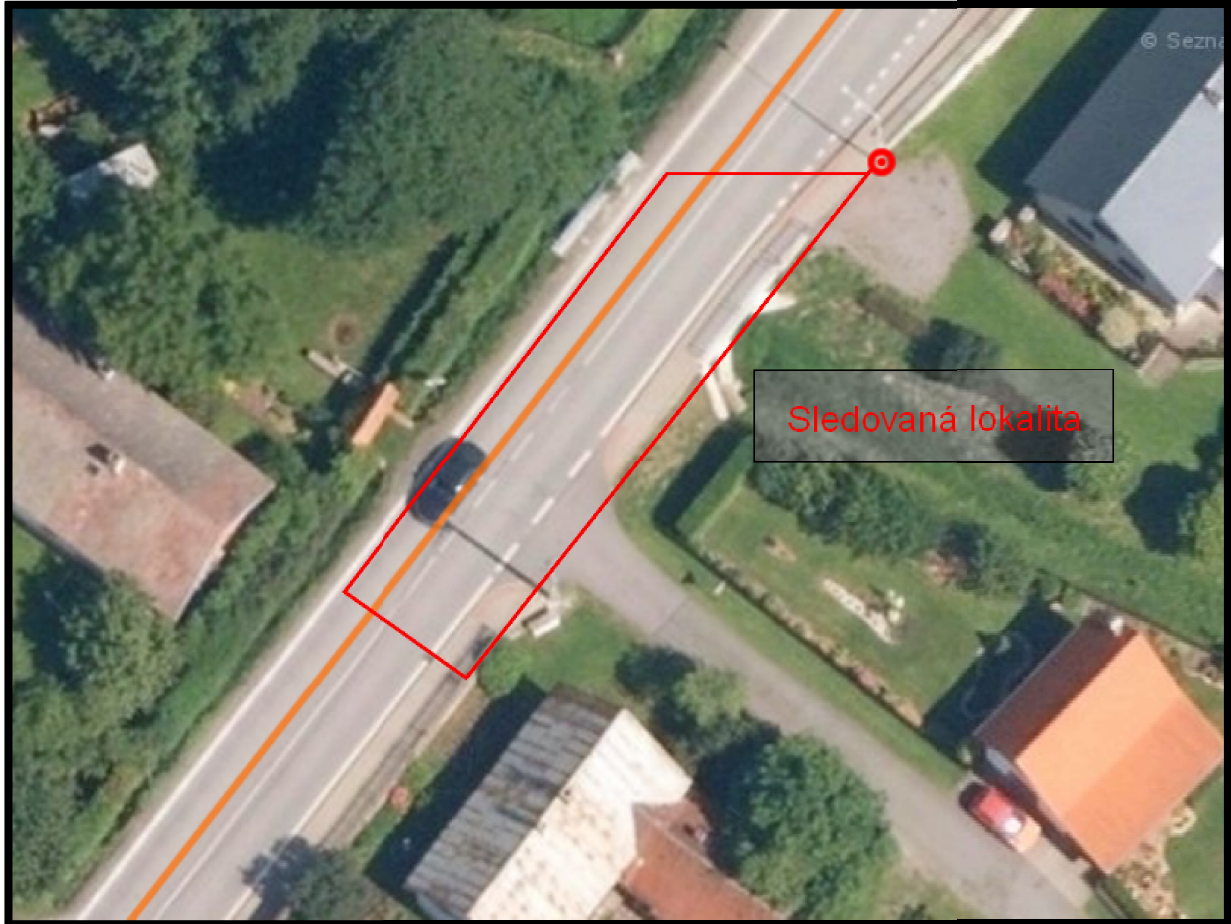
### **Poznámka:**

U změřených hodnot se může objevit procentuální odchylka (+-3 km).



## Měřená lokalita

Obec Údavy, silnice I/37, směr od Ždírcce n.D., Sledované období 11.2. – 23.2. 2022



Náhled ze zařízení:





Zpracoval:

V Třebíči : 24.02.2022

Zpracoval: Štěpán Koukal

  
DOSIP Servis s.r.o. ®  
Krahulov 37  
675 21 Okříšky  
IČ: 277 29 713 DIČ: CZ 277 20 713